



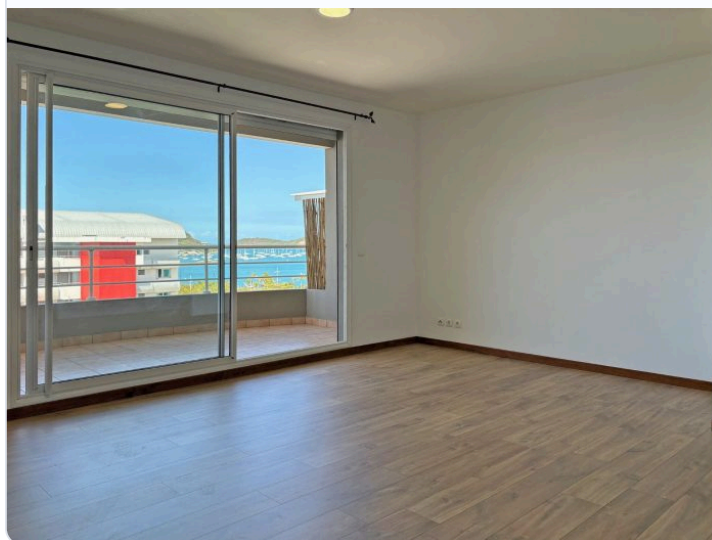
Exclusivité : Location Une visite et peut-être un coup de cœur !

T2
Nouméa

2 pièces, 59.16 m²
90 000 CFP/mois HC

Réf. LA4765
Mandat N°1090

Photo principale



Descriptif technique

Type d'appartement	T2	
Ameublement	Non meublé	
Surface habitable	59.16 m ²	
Pièces	2	
Chambres	1	
Salle de bains	1	
WC	1	
WC indépendant	Non	
Stationnement int.	1	
Terrasse	1	19 m ²
Étage	6 /	6
Ascenseur	Oui	
Cave	Oui	

Localisation



Pays	Nouvelle-Calédonie
Adresse	6 rue Jean Jaurès
Complément	Résidence LE GRAND THEATRE
Commune	Nouméa 98800
Secteur	Centre ville

Descriptif détaillé

Proche de toutes commodités, à 1 minutes des quais FERRY, profitez de cet appartement F2 au 6ème et dernier étage avec ascenseur, comprenant un séjour avec cuisine aménagée/équipée, une salle de bain/WC, une chambre climatisée. Sa terrasse de 19m² avec vue mer quant à elle vous permettra de profiter pleinement de la douceur du climat en toute saison, de vous détendre et de recevoir confortablement famille et amis.

*Charges : 10.000 F/mois.

Infos financières

Type de location	Normale
Loyer de base	90 000CFP /mois
Autres précisions	

